



Obec Spešov, Spešov 22, 679 02 Rájec-Jestřebí, IČ 70287066, tel. 516 433 795, e-mail: obec@spesov.cz

Státní pozemkový úřad – pobočka Blansko  
Poříčí 1569/18  
678 42 Blansko

## ROZHODNUTÍ

Obecní úřad Spešov, jako věcně a místně příslušný správní orgán ve smyslu paragrafu 8 odst. 1 zákona č. 114/1992 Sb., o ochraně přírody a krajiny, v platném znění, a dle paragrafu 8 odst. 3 prováděcí vyhlášky č. 189/2013 Sb. rozhodl v řízení vedeném k žádosti o povolení kácení dřevin mimo les takto:

### p o v o l u j e

1/ 3 ks Stromů ok přes 80 cm k odstranění Viz příloha – lokalita L1 v k.ú. Spešov p.č. 1366  
2/ 869 m<sup>2</sup> Keře k odstranění (ost. plocha – ost. komunikace)  
3/ 415 m<sup>2</sup> s Keře – zmlazovací řez

0 ks Stromů k odstranění Viz příloha – lokalita L2 v k.ú. Spešov p.č. 1353  
4/ 75m<sup>2</sup> Keře k odstranění (ost. plocha – ost. komunikace)  
5/ 310 m<sup>2</sup> Keře – zmlazovací řez

0 ks Stromů k odstranění Viz příloha – lokalita L2 v k.ú. Spešov p.č. 1362  
6/ 96m<sup>2</sup> Keře k odstranění (ost. plocha – ost. komunikace)  
7/ 425 m<sup>2</sup> Keře – zmlazovací řez

#### Odůvodnění:

V rámci realizace plánu spol. zařízení pozemkové úpravy v k. ú. Spešov dojde k rekonstrukci polní cesty C6b na p.č.1366. V rámci rekonstrukce dojde k zásahu do některých stromů rostoucích na této parcele v půdorysu plánované cesty vč. příkopů.

Náhradou bude vysazeno v rámci doprovodné zeleně této cesty (IP 1) cca 80 ks stromů.

V rámci realizace plánu spol. zařízení pozemkové úpravy v k. ú. Spešov dojde k rekonstrukci polní cesty C9 na p.č.1353 a p.č. 1362. V rámci rekonstrukce dojde k zásahu do některých stromů rostoucích na této parcele v půdorysu plánované cesty vč. příkopů.

Náhradou bude vysazeno v rámci doprovodné zeleně této cesty (KZ1) cca 10 ks stromů.

#### Přílohy:

1. Žádost včetně příloh

Ve Spešově 24. 5. 2021



Mgr. Ivana Holomková, starostka obce

OBEC SPEŠOV  
679 02 Spešov 22  
IČO 70287066  
tel.: 516 433 795

Obec Spešov  
Spešov 22  
679 02 Rájec-Jestřebí

## Ž Á D O S T

### O POVOLENÍ KE KÁCENÍ DŘEVIN ROSTOUCÍCH MIMO LES

dle § 8 odst. 1 zákona č. 114/1992 Sb., o ochraně přírody a krajiny, v platném znění,  
a dle § 8 odst. 3 prováděcí vyhlášky č. 189/2013 Sb.

<b>Žadatel</b> (vlastník pozemku, nájemce, oprávněný uživatel): Státní pozemkový úřad - pobočka Blansko	
<b>Adresa, PSČ:</b> Poříčí 1569/18, 67842 Blansko	
<b>tel:</b> 727956796 <b>email:</b> blansko.pk@spucr.cz	<b>Datum narození, nebo IČ:</b> 01312774
Vlastník pozemku (neshoduje - li se s žadatelem): Obec Spešov	
<b>Adresa, PSČ:</b> Spešov 22, 679 02, Rájec-Jestřebí	<b>Datum narození, nebo IČ:</b> 70287066

**žádá o povolení vykácet tyto dřeviny:**

počet ks/m <sup>2</sup>	druh dřeviny	obvod kmene ve výšce 130 cm (u keřů velikost plochy v m <sup>2</sup> )	katastrální území	parcela č.
3 ks 869m <sup>2</sup> 415 m <sup>2</sup>	stromů ok přes 80 cm k odstranění Keře k odstranění Keře – zmlazovací řez	Viz příloha – lokalita L1	k.ú. Spešov	p.č. 1366 (ost.plocha – ost. komunikace)
0 ks 75m <sup>2</sup> 310 m <sup>2</sup>	Stromů k odstranění Keře k odstranění Keře – zmlazovací řez	Viz příloha – lokalita L2	k.ú. Spešov	p.č. 1353 (ost.plocha – ost. komunikace)
0 ks 96 m <sup>2</sup> 425 m <sup>2</sup>	Stromů k odstranění Keře k odstranění Keře – zmlazovací řez	Viz příloha - lokalita L2	k.ú. Spešov	p.č. 1362 (ost.plocha – ost. komunikace)

#### Zdůvodnění žádosti :

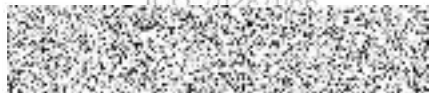
V rámci realizace plánu spol. zařízení pozemkové úpravy v k. ú. Spešov dojde k rekonstrukci polní cesty C6b na p.č.1366. V rámci rekonstrukce dojde k zásahu do některých stromů rostoucích v této parcele v půdorysu plánované cesty vč. příkopů. Náhradou bude vysazeno v rámci doprovodné zeleně této cesty (IP 1) cca 80 ks stromů.

V rámci realizace plánu spol. zařízení pozemkové úpravy v k. ú. Spešov dojde k rekonstrukci polní cesty C9 na p.č.1353 a p.č. 1362. V rámci rekonstrukce dojde k zásahu do některých stromů rostoucích v této parcele v půdorysu plánované cesty vč. příkopů. Náhradou bude vysazeno v rámci doprovodné zeleně této cesty (KZ1) cca 10 ks stromů.

#### Přílohy k žádosti:

- výpis z katastru nemovitostí,
- situační nákres se zakreslenými dřevinami, nebo snímek pozemkové mapy se zákresem dřevin.
- Souhlas vlastníka a uživatele pozemku:

OBEC SPEŠOV  
679 02 Spešov 22  
IČO: 70287066



4.5.2021

**Vlastník pozemku:**  
(podpis, razítko, datum)

Mgr. Ivana Holomková  
Starostka

**Uživatel – nájemce pozemku:**  
(podpis, razítko, datum)



**Příloha k žádosti:** Výpis z katastru nemovitostí

**LOKALITA 1**

Informace o pozemku

Parcelní číslo: [1366](#)  
Obec: [Spešov \[556963\]](#)  
Katastrální území: [Spešov \[752827\]](#)  
Číslo LV: [1](#)  
Výměra [m<sup>2</sup>]: 13521  
Typ parcely: Parcela katastru nemovitostí  
Mapový list: [DKM](#)  
Určení výměry: Ze souřadnic v S-JTSK  
Způsob využití: ostatní komunikace  
Druh pozemku: ostatní plocha



Vlastníci, jiní oprávnění

**Vlastnické právo**

Podíl

Obec Spešov, č. p. 22, 67902 Spešov

Způsob ochrany nemovitosti:

ochranné pásmo vodního zdroje 2.stupně

Seznam BPEJ

Parcela nemá evidované BPEJ.

Omezení vlastnického práva

Nejsou evidována žádná omezení.

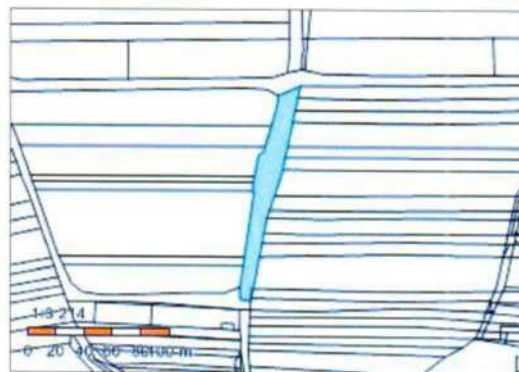
Jiné zápisy

Pozemek určen pro realizaci spol. zař.dle zák.č. 139/2002Sb.

**LOKALITA 2**

Informace o pozemku

Parcelní číslo: [1353](#)  
Obec: [Spešov \[556963\]](#)  
Katastrální území: [Spešov \[752827\]](#)  
Číslo LV: [1](#)  
Výměra [m<sup>2</sup>]: 2091  
Typ parcely: Parcela katastru nemovitostí  
Mapový list: [DKM](#)  
Určení výměry: Ze souřadnic v S-JTSK  
Způsob využití: ostatní komunikace  
Druh pozemku: ostatní plocha



Vlastníci, jiní oprávnění

**Vlastnické právo**

Podíl

Obec Spešov, č. p. 22, 67902 Spešov

Způsob ochrany nemovitosti

Nejsou evidovány žádné způsoby ochrany.

Seznam BPEJ

Parcela nemá evidované BPEJ.

Omezení vlastnického práva

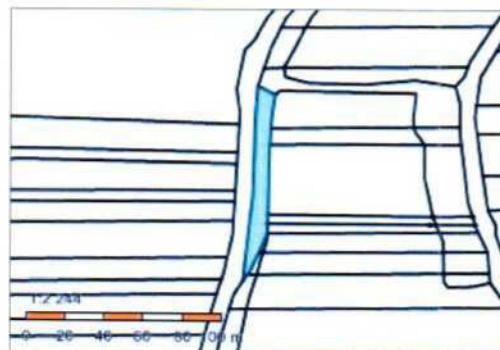
Nejsou evidována žádná omezení.

Jiné zápisy

Nejsou evidovány žádné jiné zápisy.

Informace o pozemku

Parcelní číslo: [1362](#)  
Obec: [Spešov \[556963\]](#)  
Katastrální území: [Spešov \[752827\]](#)  
Číslo LV: [1](#)  
Výměra [m<sup>2</sup>]: 788  
Typ parcely: Parcela katastru nemovitostí  
Mapový list: [DKM](#)  
Určení výměry: Ze souřadnic v S-JTSK  
Způsob využití: ostatní komunikace  
Druh pozemku: ostatní plocha



Vlastníci, jiní oprávnění

**Vlastnické právo**

Podíl

Obec Spešov, č. p. 22, 67902 Spešov

Způsob ochrany nemovitosti

Nejsou evidovány žádné způsoby ochrany.

Seznam BPEJ

Parcela nemá evidované BPEJ.

Omezení vlastnického práva

Nejsou evidována žádná omezení.

Jiné zápisy

Nejsou evidovány žádné jiné zápisy.